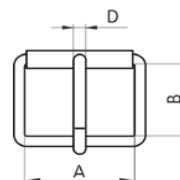


## Sedlářské přezky



632 Sedlářská přezka velká

A [mm] = 45  
B [mm] = 27  
D [mm] = 4,5



633 Sedlářská přezka střední

A [mm] = 22  
B [mm] = 18  
D [mm] = 3,15



635 Sedlářská přezka malá

A [mm] = 16  
B [mm] = 12  
D [mm] = 2



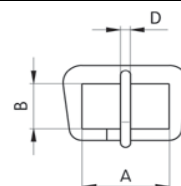
634 Přezka

A x B [mm] = 28 x 27



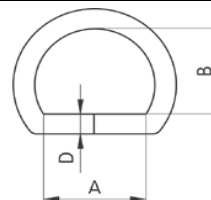
708 Hodinková přezka

A [mm] = 14  
B [mm] = 7,8  
D [mm] = 1,6



638 Sedlářský polokroužek velký

A [mm] = 28  
B [mm] = 24  
D [mm] = 3,55



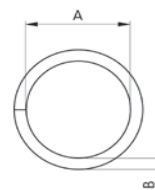
639 Sedlářský polokroužek malý

A [mm] = 16  
B [mm] = 13,5  
D [mm] = 2,8



640 Kroužek

A [mm] = 20  
B [mm] = 3,15



641 Průvlečná přezka velká obdélníková

A [mm] = 30  
B [mm] = 8  
D [mm] = 2,24



642 Hodinková vsuvka

A [mm] = 12  
B [mm] = 3,7  
D [mm] = 1